

## BAB II

### LANDASAN TEORI

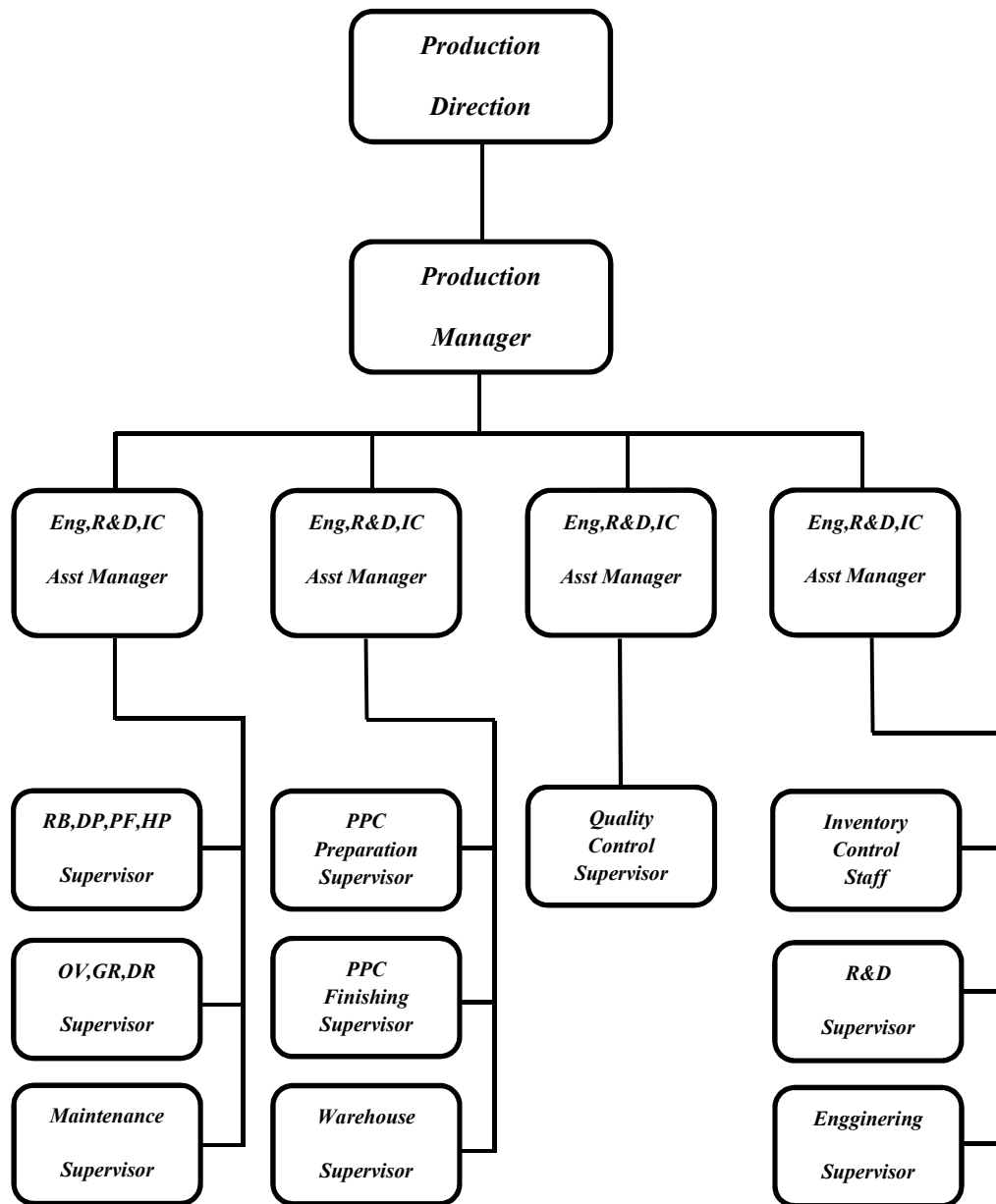
#### A. PT Exedy Prima Indonesia

PT. Exedy Prima Indonesia adalah salah satu perusahaan yang bergerak dalam bidang Otomotif yang memproduksi *sparepart* kendaraan roda 4 di bagian kopling.

##### 1. Tentang Perusahaan

Pada tanggal 3 Februari 2014 bertempat di Hotel Shangri-la Surabaya, lakukan Penandatanganan "*Joint Venture*" antara PT Indoprima Gemilang dengan Exedy Friction Material Co.,Ltd. untuk mendirikan perusahaan baru PT Exedy Prima Indonesia. PT Indoprima Gemilang adalah perusahaan yang memproduksi suku cadang otomotif yang memiliki beberapa anak perusahaan, antara lain PT Indospring Tbk dan beberapa perusahaan lain yang memproduksi suku cadang otomotif dengan merek terkenal di Indonesia. Sementara *Exedy Friction Material Co.,Ltd.* adalah perusahaan di Thailand yang memproduksi "bahan gesekan" untuk kendaraan bermotor dan merupakan anak perusahaan dari *Exedy Corporation dan Aisin Chemical Co.,Ltd.* di Jepang.

## 2. Struktur Organisasi



Gambar : 2.1 Struktur organisasi

Sumber: PT Exedy Prima Indonesia

## **B. Sistem Informasi**

1. Sistem informasi adalah kombinasi antara prosedur kerja, informasi, orang, dan teknologi informasi yang diorganisasikan untuk mencapai tujuan dalam sebuah organisasi.(Alter, 1992).
2. Sistem informasi adalah kumpulan perangkat keras dan perangkat lunak yang dirancang untuk mentransformasikan data ke dalam bentuk informasi yang berguna.(Bodnar dan llopwood, 1993).
3. Sistem informasi adalah suatu sistem buatan manusia yang secara umum terdiri atas sekumpulan komponen berbasis komputer dan manual yang dibuat untuk menghimpun, menyimpan, dan mengelola data serta menyediakan informasi keluaran kepada para pemakai.(Gelinas dkk : 1990).

## **C. Pegawai**

Pengertian dan definisi pegawai menurut para ahli salah satunya diartikan sebagai tenaga kerja manusia jasmaniah maupun rohaniah (mental dan pikiran) yang senantiasa dibutuhkan dan oleh karena itu menjadi salah satu modal pokok dalam usaha kerja sama untuk mencapai tujuan tertentu/tujuan organisasi (Widjaja : 2006).

## **D. *MySql***

*MySql* adalah salah satu jenis *database server* yang sangat terkenal dan banyak digunakan untuk membangun aplikasi *web* yang menggunakan *database* sebagai sumber dan pengolahan datanya (Arief, 2011:152).

## E. Xampp

Xampp adalah sebuah *software* yang berfungsi untuk menjalankan *website* berbasis Php dan menggunakan pengolahan data *Mysql* di komputer lokal. Xampp berperan sebagai *server web* pada komputer lokal. Xampp juga bisa disebut sebuah *Cpanel server virtual*, yang dapat membantu melakukan *preview* sehingga dapat dimodifikasi *website* tanpa harus *online* atau tanpa harus terakses dengan *internet*.(Wicaksono,2008:7).

## F. PHP

1. PHP adalah Bahasa *server-side-scripting* yang menyatu dengan HTML untuk membuat halaman *web* yang dinamis. Karena PHP merupakan *server-side-scripting* maka sintaks dan perintah-perintah PHP akan dieksekusi di *server* kemudian hasilnya akan dikirimkan ke *browser* dengan format HTML.(Arief, 2011:43) .
2. PHP atau singkatan dari *Personal Home Page* merupakan bahasa skrip yang tertanam dalam HTML untuk dieksekusi bersifat *server side*. PHP termasuk dalam *open source product*, sehingga *source code* PHP dapat diubah dan didistribusikan secara bebas.(Nugroho, 2006:61).
3. PHP adalah pemrograman *interpreter* yaitu proses penerjemahan baris kode sumber menjadi kode mesin yang dimengerti komputer secara langsung pada saat baris kode dijalankan. Php disebut juga pemrograman *server side programming*, hal ini dikarenakan seluruh prosesnya dijalankan pada *server*. PHP adalah suatu bahasa dengan hak cipta terbuka atau yang juga dikenal dengan *open source* yaitu pengguna data

mengembangkan kode-kode fungsi sesuai kebutuhannya.(Sibero, 2011:49).

### **G. Basis Data**

Sekumpulan data yang sudah disusun sedemikian rupa dengan ketentuan atau aturan tertentu yang saling berelasi sehingga memudahkan pengguna dalam mengelolanya juga memudahkan memperoleh informasi. Selain itu adapula yang mendefinisikan *database* sebagai kumpulan file, tabel, atau arsip yang saling terhubung yang disimpan dalam media elektronik.