

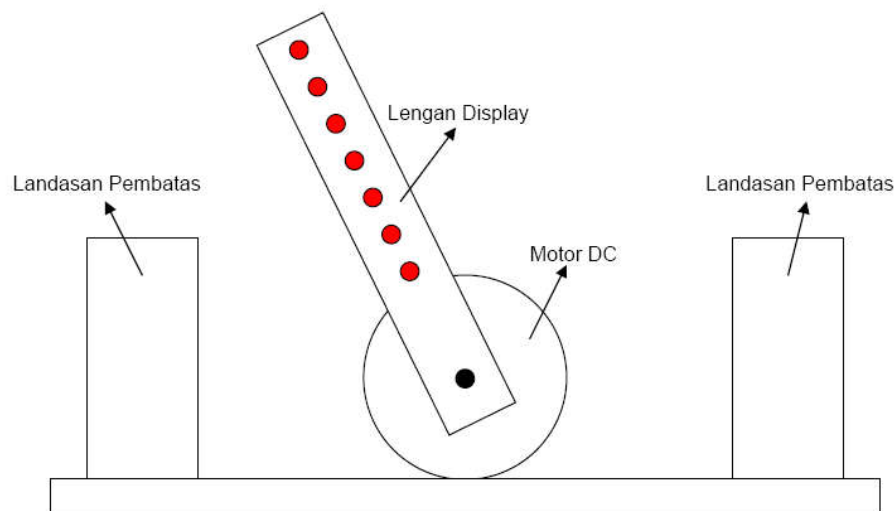
BAB III

PERENCANAAN SOFTWARE

3.1 Jenis Penelitian

Jenis Penelitian dalam tugas akhir yang kami buat ini adalah penelitian Eksperimen yaitu suatu penelitian yang berusaha mencari pengaruh variable tertentu terhadap variable yang lain dalam kondisi yang terkontrol secara ketat (biasanya dilakukan di laboratorium).

3.2 Rancang Bangun



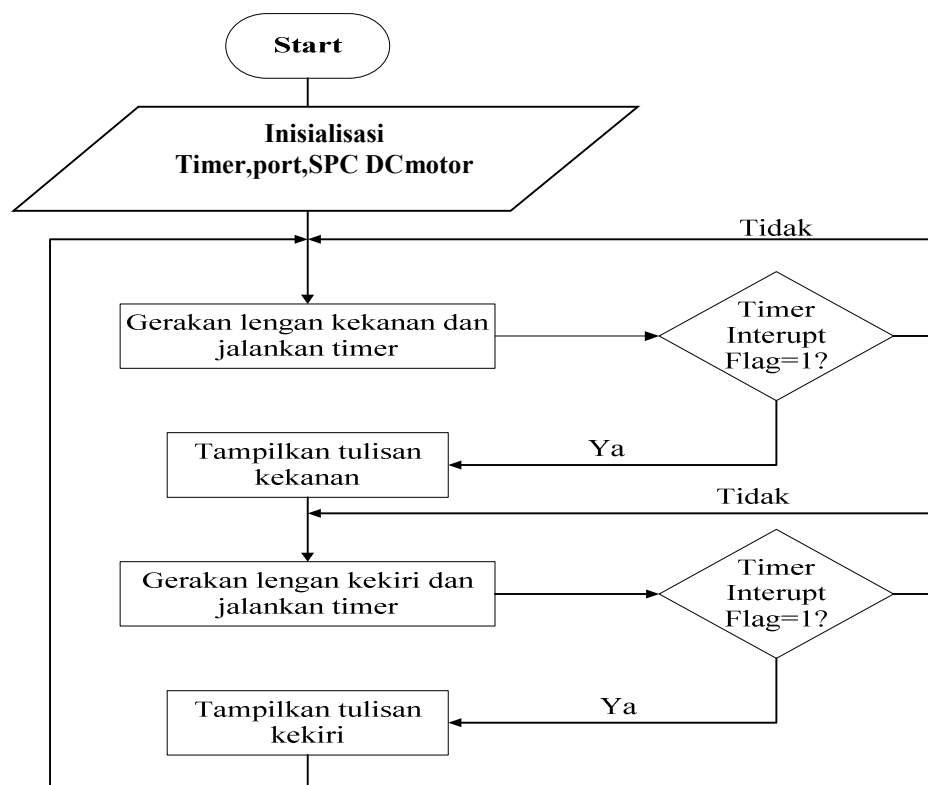
Gambar 3.2

Rotating display tampak depan

Setelah lengan bergerak ke kanan dan semua tulisan telah ditampilkan, lengan akan bergerak berkebalikan, ke arah kiri, dan juga dilakukan prosedur seperti di

atas. Tulisan yang ditampilkan juga berkebalikan dengan tulisan pertama. Setelah lengan bergerak ke kiri, lengan akan mengulangi proses bergerak ke kanan. Demikian hal itu berlangsung terus menerus dengan cepat sehingga mata kita dapat membaca tulisan yang ditampilkan.

3.3 Flowchart



Gambar 2.3

Inisialisasi alamat awal program, counter, arah, inisialisasi Interrupt Timer, inisialisasi Port C yang digunakan dan inisialisasi SPC DC Motor Setelah itu lengan digerakkan ke arah kanan (dengan menggunakan delay) sambil memeriksa apakah timer interrupt flag sudah aktif.

Bila aktif, maka program akan menjalankan program penampil tulisan yang diletakkan pada interrupt service routine dari timer tersebut. Untuk menampilkan tulisan, dibuat dulu tabel data. Program selanjutnya akan menampilkan Frame1-Data1 kemudian Frame2-Data1 seterusnya hingga Frame8-Data1 lalu dilanjutkan dengan Frame1-Data2, Frame2-Data2 demikian seterusnya.